

JUNTAS ROTATIVAS SINTEK



Las juntas rotativas SINTEK son instrumentos utilizados para la transferencia de varios fluidos, principalmente aire, agua, aceite, aceite hidráulico y vapor, bajo presión y vacío desde una posición fija a otra giratoria, manteniendo y aislando la conexión de los fluidos, en diferentes tamaños, rosca izquierda o rosca derecha según requerimiento.

ESPECIFICACIONES TECNICAS

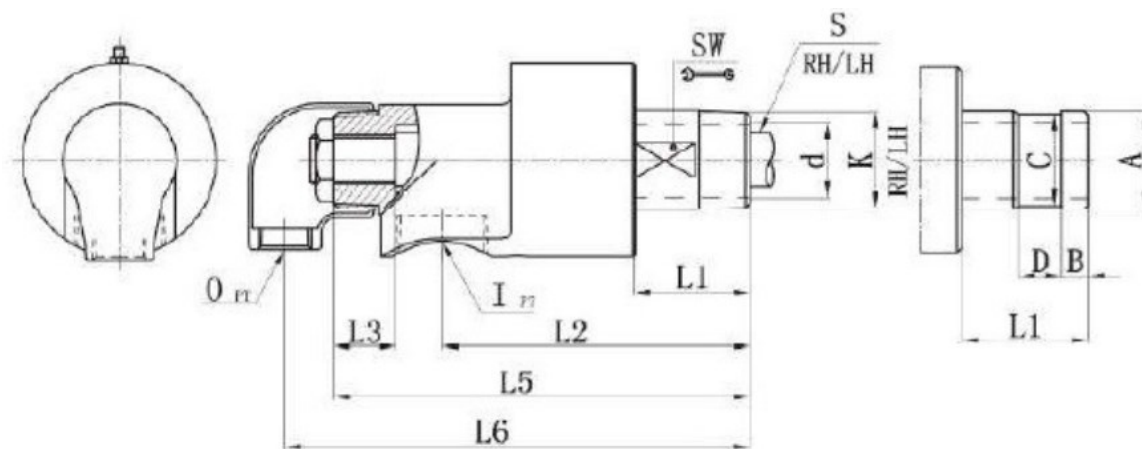
Medio	Aire (90°C), Agua (120°C), Aceite (260°C),
Presión máxima	150 PSI
Velocidad máxima	1500 RPM
Tubo exterior	Rosca o brida
Tamaño	3/8" a 3"
Rosca	Izquierda o derecha
Diseño	Diseño de sello plano, cojinete dinámico de alta precisión, tubo exterior de acero inoxidable, superficie de acoplamiento de sellado óptimo

SINTEK

CARACTERISTICAS

Diseño de sello plano, cojinete dinámico de alta precisión, tubo exterior de acero inoxidable, superficie de acoplamiento de sellado óptimo, alta velocidad, para bajo, larga vida útil y alta confiabilidad.

DIMENSIONES



K	I	O	S	d	L1	L2	L3	L5	L6	SW	A	B	C	D
3/8"	3/8"	3/8"	3/16"	14	29	94	15	110	142	19	/	/	/	/
1/2"	1/2"	1/2"	1/8"	13	29	85	22	119	134	20	/	/	/	/
3/4"	3/4"	1/2"	1/4"	17	39	103	24	139	155	26	26	11	24	16
1"	3/4"	1/2"	3/8"	21	49	118	20	155	171	31	34	12	32	18
1-1/4"	1-1/4"	1/2"	1/2"	30	51	134	29	182	198	41	40	13	38	20
1-1/2"	1-1/2"	3/4"	3/4"	36	58	145	31	198	220	46	47.8	13	45	20
2"	1-1/2"	1"	1"	46	71	192	33	249	282	57	60	16	57	24
2-1/2"	2"	1-1/4"	1-1/4"	60	79	214	45	289	316	80	74	19	70	24
3"	2-1/2"	1-1/2"	1-1/2"	72	85	231	49	322	349	87	87	25	84	24