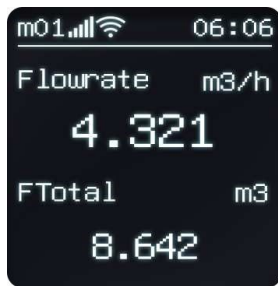


FLUJOMETRO ULTRASONICO ABRAZADERA



DESCRIPCIÓN

FU trabaja a partir de la medición de tiempo de tránsito. Esto se basa en el principio de que las ondas de sonido que viajan con el flujo se mueven más rápido que las que viajan en su contra. La diferencia resultante en el tiempo de tránsito es directamente proporcional a la velocidad de flujo del líquido y, en consecuencia, a la velocidad de flujo.

Fácil de instalar en tuberías de PVC, acero al carbono, acero inoxidable o cobre. A través de cuatro tornillos, tiene un aislamiento especial en el exterior. La abrazadera reduce el tiempo de instalación en campo. No es necesario cortar la tubería, o detener el flujo y no hay pérdida de presión.

Compatible con Wi-Fi, salida de 4-20 mA, pulsos OCT, Comunicación: RS-485 Modbus,

INSTALACION



FLUJOMETRO ULTRASONICO ABRAZADERA

DIMENSIONES / RANGO DE FLUJO:

Unidades en: mm Material de la tubería (PVC, acero al carbono, acero inoxidable)								
Modelo	∅	W	W1	L	L1	H	Rango de flujo m³/h	Peso Kg
DN20	25 a 29	60	51	105	115	121	0.04 a 6	0,68
	21 a 25	60	51	105	115	121		
DN25	32 a 36	60	56	105	115	128	0.05 a 9	0,71
	28 a 32	60	56	105	115	128		
DN32	39 a 43	60	63	105	115	135	0.09 a 15	0,82
	35 a 39	60	63	105	115	135		
DN40	50 a 54	60	74	105	115	146	0.13 a 23	0,96
	46 a 50	60	74	105	115	146		
DN50	63 a 67	60	89	105	115	159	0.20 a 35	1,1
	59 a 63	60	89	105	115	159		
DN65	76 a 80	60	102	105	115	172	0.35 a 60	1,6
	72 a 76	60	102	105	115	172		
DN80	87 a 91	60	113	105	115	183	0.55 a 90	2,0
	83 a 87	60	113	105	115	183		

Unidades en: mm Material de la tubería (Cobre)								
Modelo	∅	W	W1	L	L1	H	Rango de flujo m³/h	Peso Kg
DN20	25 a 29	60	51	105	115	121	0.04 a 6	0,68
	21 a 25	60	51	105	115	121		
DN25	25 a 29	60	56	105	115	128	0.05 a 9	0,71
	21 a 25	60	56	105	115	128		
DN32	32 a 36	60	63	105	115	135	0.09 a 15	0,82
	28 a 32	60	63	105	115	135		
DN40	39 a 43	60	74	105	115	146	0.13 a 23	0,96
	35 a 39	60	74	105	115	146		
DN50	50 a 54	60	89	105	115	159	0.20 a 35	1,1
	46 a 50	60	89	105	115	159		
DN65	63 a 67	60	102	105	115	172	0.35 a 60	1,6
	59 a 63	60	102	105	115	172		
DN80	76 a 80	60	113	105	115	183	0.55 a 90	2,0
	72 a 76	60	113	105	115	183		

FLUJOMETRO ULTRASONICO ABRAZADERA

COMO ORDENAR:

Código	Descripción
FU	Caudalímetro de tiempo de tránsito de correlación digital
	Método de instalación: abrazadera
	Rango de flujo: $\pm 0.03\text{m/s}$ a $\pm 5\text{m/s}$
	Precisión: $\pm 2,0\% \pm 0,5 \text{ m/ s A } \pm 5 \text{ m/s}$
	Teclado: 3 teclas táctiles
	Pantalla: LCD de 1,44 "
	Fuente de alimentación: 10 a 36VDC / 500mA
	Grado protección: IP54
	Salida: WIFI, 4 ~ 20mADC, salida de pulso OCT, salida de relé
	Comunicación: Terminal RS-485 Protocolo Modbus
Fluido: Agua	
Material tubería	
P	PVC
A	ACERO CARBON
I	INOXIDABLE
C	COBRE
Salida	
W	WIFI (estándar)
4	4-20mA(optional)
R	RS-485(optional)
T	TTL(optional)
Grado de protección	
1	Ip54, PC/ABS
Tipo de conexión	
A	Abrazadera, Temperatura de funcionamiento: 32°F A 140°F / 0°C A 60°C
Longitud de cable	
030	Estandar 7ft (2m)
Diámetro tubería	
DN	25 a 29 / 21 a 25 / 32 a 36 / 28 a 32 / 39 a 43 / 35 a 39 / 50 a 54 / 46 a 50 / 63 a 67 / 59 a 63 / 76 a 80 / 72 a 76 / 87 a 91 / 83 a 87
Modelo estándar: FU-P-W-1-A-030-DN (21~25)	
Descripción: FLUJOMETRO TUBERIA PVC, WIFI, cable de 2 m. diámetro tubería de 21 a 25mm	